



Diemelradweg



AUF FÜNF STERNEN VOM
SAUERLAND
ZUR **WESER**

Willingen Diemelsee Marsberg Diemelstadt Warburg Liebenau Hofgeismar Trendelburg Bad Karlshafen

www.diemelradweg.de



WILLKOMMEN AUF DEM DIEMELRADWEG

„Immer am Fluss entlang vom Sauerland bis an die Weser“.



So lautet das Motto für den Diemelradweg. Erleben Sie, wie sich das klare Wasser, das sich sprudelnd aus einer Quelle in nahezu 700 m Höhe nahe Willingen-Usseln in das Bachbett ergießt, zu einem richtigen Fluss entwickelt, der nach ca. 112 km gemächlich in die Weser mündet.

Mitten in Deutschland verbindet der Diemelradweg auf der gesamten Strecke eine abwechslungsreiche Landschaft, Ruhe und Entspannung mit aktiver Freizeitgestaltung, Kultur und wechselvoller Geschichte.

Der Flussradweg ist entspannt an einem Wochenende zu fahren. Vielfältige Möglichkeiten und Angebote in der Region laden zu einem längeren Aufenthalt ein.

STRECKENPROFIL DIEMELRADWEG

Wegbeschaffenheit und Routencharakter

Der Diemelradweg ist größtenteils asphaltiert und verläuft vorwiegend direkt an der Diemel entlang. Wenn Sie Padberg erklommen haben, fahren Sie weitestgehend ohne große Steigung bis zur Mündung der Diemel nach Bad Karlshafen.

Beschilderung

Der Diemelradweg ist einheitlich ausgeschildert. Ein mit bunten Kreisen dargestellter Radfahrer weist Ihnen den Weg; charakteristisch ist der Ammonit im Vorderrad. An Kreuzungspunkten stehen Pfeilwegweiser, die das Nah- und Fernziel mit der Entfernungsangabe anzeigen; Zwischenwegweiser weisen auf den korrekten Verlauf des Diemelradweges: Rot auf nordrhein-westfälischer Seite und grün auf hessischem Gebiet.



Willingen Diemelsee Marsberg Diemelstadt Warburg

AUF FÜNF STERNEN VOM SAUERLAND ZUR WESER

★★★★★ 5-STERNE ZERTIFIZIERUNG

Das Gütesiegel „ADFC-Qualitätsroute“ bewertet Fernradwege nach deutschlandweit einheitlichen Kriterien wie Befahrbarkeit, Oberflächenbeschaffenheit, Wegweisung, Routenführung, touristische Infrastruktur und Öffentlicher Nahverkehr.

Ab 2023 gehört der Diemelradweg mit 5 Sternen zu den zwei exzellentesten Qualitätsradwegen in Deutschland und erhält vom ADFC die bestmögliche Auszeichnung.



E-BIKE-LADESTATIONEN von Willingen bis Bad Karlshafen

In der Regel stellt die Vielzahl der Gastronomen und Gastgeber entlang des Diemelradweges ihre Steckdose für das Aufladen eines E-Bikes auf Nachfrage gerne zur Verfügung.

Folgende Standorte sind als E-Bike-Ladestation gemeldet:

Willingen

Graf Stolberg Hütte
An der Diemelquelle 1
34508 Willingen-Usseln

Post Hotel
Korbacher Straße 14
34508 Willingen-Usseln

Marsberg

Gasthof zum Diemeltal
Am Weiher 6
34431 Marsberg-Helminghausen

Ferienwohnung Hunold
Briloner Straße 14
34431 Marsberg-Helminghausen

Landgasthof Bei Steggers
Kohlbettstraße 3
34431 Marsberg-Obermarsberg

Zweiradhaus Albers
Klosterstraße 2
34431 Marsberg

Landgasthof Mücke
Stobkeweg 8
34431 Marsberg

Marsberg

Stadtmarketing und Wirtschaftsförderung Marsberg e.V.
Bäckerstraße 8
34431 Marsberg

Volksbank Marsberg
Hauptstraße 33-35
(Magnusstraße / Parkplatz Hintereingang) 34431 Marsberg

Ferienwohnung Diemeltal
Gansauweg 103
34431 Marsberg

Warburg

Hotel ten Hoopen
Zum Kurgarten 24
34414 Warburg

Hofgeismar

DB/NVV-Kundenzentrum
(Schlüssel am Info-Point)
Poppenhäuser Weg 1
34369 Hofgeismar

Hofgeismar

Gasthaus „Zum Löwen“
Essestraße 10
34369 Hofgeismar-Hümme

Trendelburg

Hofgut Stammen
Schloßstraße 29
34388 Trendelburg-Stammen

Dorfplatz Eberschütz
Hümmer Straße 5
34388 Trendelburg-Eberschütz

Bad Karlshafen

Weser-Therme
Kurpromenade 1
34385 Bad Karlshafen

Radboxen
Weserstraße 23
34385 Bad Karlshafen

Radstation „Deutsche Einheit“
Hafenplatz
34385 Bad Karlshafen

Liebenau Hofgeismar Trendelburg Bad Karlshafen



Empfohlener Startpunkt an der Diemelquelle

DER VERLAUF

Der Diemelradweg führt Sie entlang der Diemel – von der Quelle im Rothaar-gebirge bis zur Mündung in die Weser bei Bad Karlshafen. Wir empfehlen den Start an der Diemelquelle in Willingen-Usseln.

Der erste Abschnitt des Radweges führt Sie durch die reizvolle Mittelgebirgs-landschaft des Uplandes. Der Diemelsee bietet Ihnen zahlreiche Möglichkeiten für einen interessanten Stopp. Marsbergs historische Oberstadt, das idyllische Tal der Orpe mit seinen zahlreichen Mühlen und Hammerwerken bei Diemelstadt-Wrexen und die Hansestadt Warburg, sind die nächsten Highlights auf der Tour.

Drei Viertel des Diemelradweges haben Sie bereits hinter sich, wenn Sie in Liebenau die Gelegenheit haben, ins Muschelkalkmeer einzutauchen. In Trendelburg ist der Anstieg zur Trendelburg die Anstrengung wert – der Lohn: ein wunderschöner Ausblick über das Diemeltal! Übrigens – einiges spricht dafür, dass dies der Ort ist, an dem Rapunzel ihr Haar herunterließ.

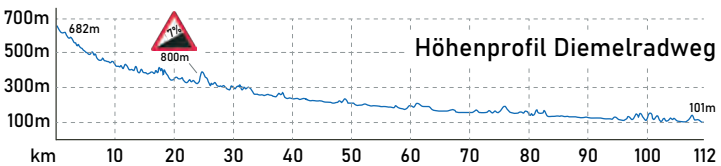
Willingen Diemelsee Marsberg Diemelstadt Warburg



Kartographie: Lucas Simon, Kartengrundlage: OpenStreetMap-Contributors, CC-BY-SA

Bevor Sie die Barockstadt Bad Karlshafen erreichen, haben Sie die Möglichkeit durch den Carlsbahntunnel (202m, geöffnet vom 1. April bis 31. Oktober) zu fahren. Nächste Station ist das ehemalige Wasserschloss Wülmersen.

Anschließend begeben Sie sich auf die letzte Etappe nach Bad Karlshafen, der malerischen Kurstadt an der Weser, wo sich die Dielmelmündung befindet.



Liebenau Hofgeismar Trendelburg Bad Karlshafen



AN- UND ABREISE

Mögliche Bahnhöfe für die An- und Abreise sind:

Willingen-Usseln, Marsberg, Marsberg-Westheim, Warburg, Hofgeismar-Hümme und Bad Karlshafen

Entlang des gesamten Diemelradweges bieten Ihnen folgende Unternehmen ein Höchstmaß an Flexibilität:

Fahrradtransport Lütkevedder
Telefon: 05641 7457027

Taxi Stephan
Telefon: 05633 9933770

Fahrrad- / E-Bike-Verleihstationen:

Sport Kleine
Korbacher Straße 8
34508 Willingen-Usseln
Telefon: 05632 1227
www.sport-kleine.de

Zweiradhaus Albers
Klosterstraße 2
34431 Marsberg
Telefon: 02992 2406
www.albers.introsinet.de

Fahrradvermietung Weserbergland
An der Saline 4
34385 Bad Karlshafen
Telefon: 0176 39740676
www.fahrradvermietung-weserbergland.de



Willingen Diemelsee Marsberg Diemelstadt Warburg



Der Diemelradweg ist an das Radnetz Deutschland angebunden.

Ab Bad Karlshafen haben Sie die Möglichkeit, die Radtour auf dem Weser-Radweg in Richtung Höxter nach Norden fortzusetzen, wo Sie nach ca. 468 km in Cuxhaven an der Nordsee ankommen.

Der Weg Richtung Süden führt Sie über den Fuldaradweg R1 in Richtung Kassel und über die D-Route 9 bis nach Füssen im Allgäu.

MOBILITÄTSINFORMATIONEN

Nordhessischer Verkehrsverbund:	NW-ServiceTelefon: 0800-939-0800
Regionalverkehr Ruhr-Lippe GmbH:	personenbediente Fahrplan- und Tarifauskunft: 0800 6-504030
Regionalverkehr Ruhr-Lippe GmbH:	elektronische Fahrplanauskunft: 0800 3-504030
„fah mit“-Mobithek:	05251-2930400
Deutsche Bahn: Servicenummer:	030 2970

Weitere Informationen zur An- und Abreise zum Diemelradweg finden Sie im Bereich Service auf unserer Homepage www.diemelradweg.de.



Liebenau Hofgeismar Trendelburg Bad Karlshafen

Tourist Information Willingen

Am Hagen 10
34508 Willingen (Upland)
Tel.: 05632 9694353

www.willingen.de
www.usseln.de

Willingen-Usseln – Diemelsee: 17 km

... wir sind für Sie da.

HOTEL BERGHOF

Am Schnepfelberg 14
34508 Willingen-Usseln
Tel.: 05632 949898
www.berghof-willingen.de

FERIENHAUS BIEDERMANN

Eimelroder Weg 1
4508 Willingen-Usseln
Tel.: 05632 7685
www.ferienhaus-biedermann.de

FERIENHAUS AM LOHWALD

Am Loh 19
34508 Willingen-Usseln
Tel.: 05632 1319
www.ferienhaus-am-lohwald.de

LANDGASTHOF SAUER

An der Bicke 9
34508 Willingen-Eimelrod
Tel.: 05632 7449
www.landgasthof-sauer.de

LANDPENSION FERNW

Im Gottenborn 3
34508 Willingen-Usseln
Tel.: 05632 960688
www.landpension-fernw.de

POSTHOTEL USSSELN

Korbacher Str. 14
34508 Willingen-Usseln
Tel.: 05632 94950
www.posthotel.de

LANDHOTEL WESTFALENHOF

Korbacher Str. 10
34508 Willingen-Usseln
Tel.: 05632 5010
www.landhotel-westfalenhof.de

GASTHAUS ZUR ZWEERE

Zur Zweere 1
34508 Willingen-Eimelrod
Tel.: 05632 91361
www.zur-zweere.de



WILLINGEN-USSELN

Nur wenige Kilometer unterhalb der Diemelquelle, dem Beginn des Diemelradweges, erwarten Sie bereits gleich zu Beginn Ihrer Radtour vielfältige Möglichkeiten der Freizeitgestaltung aber auch sehr gute gastronomische Angebote.

Das Radfahren ist neben dem Wandern und natürlich dem Skilaufen im Winter eine der Hauptfreizeitaktivitäten bei uns im Upland. Neben dem Diemelradweg und dem Hessischen Fernradweg 5 haben wir vier Genussradeltouren ausgeschildert, die Trekkingbikefahrern auf überwiegend verkehrsarmen Straßen unsere reizvolle Mittelgebirgslandschaft erschließen. Auch Mountainbike- und Rennradfahrer finden bei uns ein ideales Terrain für ihren Sport. Usseln bietet allen mannigfaltige Erholungsfreuden. Es besitzt u. a. ein beheiztes Freibad, einen Kleingolfplatz, Kneippanlagen sowie einen Outdoor-Fitnesspark. Mitmacheinrichtungen und Museen runden das Angebot ab.

SEHENSWÜRDIGKEITEN



Outdoor-Fitnesspark

Unser Park ist für Fitnessbegeisterte aller Altersklassen gleichermaßen geeignet und kostenfrei zu benutzen.



Freibad Usseln

Geöffnet von Mai bis September bei Außentemperaturen über 20 °C. Liegewiesen, Beachvolleyballfeld, 25m-Becken & großzügiger Kinderbereich.



Kleingolfplatz

Eine Runde minigolfen auf unserer 18-Loch-Anlage entspannt, stärkt die motorischen Fähigkeiten und kann zu einem spannenden Wettkampf werden.



Milchmu(h)seum

Alles rund um die Milch. Kinder können spielerisch den Weg von der Milchkuh bis zur fertigen Milch nachempfinden.



Tourist Information Diemelsee

Kirchstr. 6
34519 Diemelsee
Tel.: 05633 91133

www.diemelsee.de

**Diemelsee – Marsberg:
23 km**

DIEMELSEE

Eingebettet in die Berge des Sauerlandes begrüßt Sie der glitzernde Diemelsee, der seine Entstehung dem Bau der gewaltigen Sperrmauer ab dem Jahr 1912 zu verdanken hat. Ein Eldorado für Naturfreunde, Wassersportler, Wanderer & Radfahrer.

Gönnen Sie sich nach den ersten Kilometern eine erfrischende Rast am Wasser und tauchen Ihre Füße und Beine ins wohltuende Nass des Diemelsees. Kleine Abkürzung gefällig? Steigen Sie am Strandbad-Heringhausen auf das Ausflugschiff MS Muffert und lassen sich gemütlich mit Ihren Fahrrädern auf die andere Seeseite zur imposanten Sperrmauer schippern. Wer noch tiefer in den Naturpark und die Ferienregion Diemelsee eintauchen möchte, besucht das Naturparkzentrum Visionarium Diemelsee in Heringhausen. Für kulinarische Stärkungen und Leckerbissen sorgen die verschiedenen Einkehrmöglichkeiten in Heringhausen und nahe der Sperrmauer.

SEHENSWÜRDIGKEITEN



Visionarium Diemelsee

Erleben Sie die ganze Vielfalt und Einzigartigkeit des Naturparks und der Ferienregion anhand vieler interaktiver und spannender Mitmachstationen.



Familien- & Erlebnisbad Heringhausen

31 °C warmes Wasser im Innen-, Außen- & Sprudelbecken, Liegewiese, Kinderbadebereich und Saunalandschaft.



Golfpark Diemelsee

Adventure-Minigolfen auf 13 einzigartigen Kunstrasenbahnen. Nach dem Einlochen laden die Diemelsteig-Hütte und der Spielplatz zum Verweilen ein.



Ausflugschiff MS Muffert

Von Ostern bis Oktober können Sie bei Kaffee und Kuchen den Diemelsee direkt vom Wasser aus erkunden. Auch Fähre zur Sperrmauer.

... wir sind für Sie da.

FERIENHAUS BANGERT

Auf dem Knochen 3
34519 Diemelsee-Heringhausen
Tel.: 05633 1372
www.ferien-diemelsee.de

PENSION POHLMANN AM SEE***

Kirchstraße 2
34519 Diemelsee-Heringhausen
Tel.: 05633 91166
www.pension-pohlmann.de

CAMPINGPLATZ GOLDBREITE

Kirchstraße 10
34519 Diemelsee-Heringhausen
Tel.: 05633 5529
www.campingplatz-diemelsee.de

GÖBEL'S SEEHOTEL DIEMELSEE****

Seestraße 17
34519 Diemelsee-Heringhausen
Tel.: 05633 99310
www.hotel-diemelsee.de

CAMPINGPLATZ IN DER HEGE

Auf dem Knochen 3
34519 Diemelsee-Heringhausen
Tel.: 05633 1372
www.camping-am-diemelsee.de

GASTSTÄTTE SEEBLICK

Auf der Kampe 3
34519 Diemelsee-Heringhausen
Tel.: 05633 5261
www.gaststaette-seeblick.de

DIEMELSTEIGHÜTTE

Siekeweg 1
34519 Diemelsee-Heringhausen
Tel.: 05633 8499965
www.diemelsteighuette.de

Liebenau Hofgeismar Trendelburg Bad Karlshafen



Stadtmarketing und Wirtschaftsförderung Marsberg e.V.

Bäckerstraße 8
34431 Marsberg
Tel.: 02992 8200

www.tourismus-marsberg.de

**Marsberg – Diemelstadt:
14 km**

... wir sind für Sie da.

GASTHOF ZUM DIEMELTAL

Am Weiher 6
34431 Marsberg-Helminghausen
Tel.: 02991 200
www.gasthofdiemelta.de

FERIENWOHNUNG HUNOLD

Brilonerstraße 14
34431 Marsberg-Helminghausen
Tel.: 02991 6858
www.fewo-mhunold.de

LANDGASTHOF „BEI STEGGERS“

Kohlbettstraße 3
34431 Marsberg-Obermarsberg
Tel.: 02992 2183
www.bei-steggers.de

FERIENWOHNUNG DIEMELTAL

Gansauweg 103
34431 Marsberg
Tel.: 02992 64360
www.fewo-diemelta.de

ZEITLERS HOTEL & APARTMENTS

Trift 1
34431 Marsberg
Tel.: 02992 655277
www.zeitlers-hotel.de

GÄSTEZIMMER CHRISTINE

Hagemannstraße 13
34431 Marsberg
Tel.: 0170 7313303
www.marsbergbnb.de

LANDGASTHOF MÜCKE

Stobkeweg 8
34431 Marsberg
Tel.: 02992 2629
www.landgasthofmuecke.de

CAFÉ „ZUM BLEICHHAUS“

An den Bleichen 1
34431 Marsberg
Tel.: 02992 7209257



MARSBERG

Willkommen in Marsberg. Auf Ihrer Diemelradweg-Tour durch unser Hansestädtchen erradeln Sie die Ortsteile Helminghausen, Padberg, Niedermarsberg und Westheim. Marsberg lädt Sie zur Entdeckungsreise ein. Erleben Sie Kultur, Geschichte & Freizeitspaß.

Die Geschichte der Stadt reicht weit zurück. Ins Licht der historischen Ereignisse trat der Ort 772 als Karl der Große die Eresburg eroberte und die erste Kirche im Sachsenland erbaute. Wie kleine Zeitfenster reihen sich Sehenswürdigkeiten aneinander: Nikolaikirche, Stiftskirche, Benediktusbogen, Buttenturm, Pranger – es gibt viel zu entdecken. Eintauchen in die Welt unter Tage können Besucher im Kupferbergwerk Kilianstollen. Sportbegeisterten steht ein abwechslungsreiches Angebot bereit: Wandern, golfen, schwimmen und saunieren. Kraft tanken Körper und Geist bei einem gepflegten Bier aus der heimischen Brauerei.

SEHENSWÜRDIGKEITEN



Diemel-Staumauer

Sie erhebt sich majestätisch hinter dem Ortsteil Helminghausen und bietet fantastische Aussichten auf den Natursee, den Eisenberg und den Ausgleichsweiher.



Kluskirche (Romanik)

Sie ist eines der bedeutendsten Baudenkmäler der Stadt Marsberg. Den Altar der einzig verbliebenen Wüstungskirche in Westfalen fertigte der Giershagener Bildhauer Heinrich Papen.



Museum der Stadt Marsberg

Ein Erlebnisort, an dem Geschichte lebendig wird, die Menschen berührt, mitfühlen lässt und manchmal sogar zum Staunen bringt.



Ritzenhoff Factory Outlet

Eine wahre Fundgrube für ausgefallene sowie stilvolle Geschenkkonzepte mit Pfiff. Aktuelle Kollektionen sowie preisreduzierte Outletware werden hier angeboten.

Willingen Diemelsee Marsberg Diemelstadt Warburg



Stadtverwaltung
Diemelstadt

Lange Straße 6
34474 Diemelstadt-Rhoden
Tel.: 05694 97980

www.diemelstadt.de

Diemelstadt – Warburg:
16 km

DIEMELSTADT

Machen Sie Rast an Mühlen und Hämmern im Tal der Orpe in Diemelstadt. Bereits in Orpethal wartet mit dem 1692 erbauten „Pickardshammer“ die erste Sehenswürdigkeit auf Sie. Weiter führt der Weg nach Wrexen, wo Sie das gastronomische Angebot im Ortskern zum Einkehren einlädt. Der Ort ist geprägt von den Wasserläufen mit seinen ehemaligen Mühlen und Hämmern an Diemel, Orpe und Laubach. Das Heimatmuseum direkt am Diemelradweg ist immer einen Besuch wert.

Das alte Bauerndorf Wethen ist geprägt von gut erhaltenen Fachwerkhäusern des 19. Jahrhunderts. Sehenswert sind die Kirche mit Wehrturm und Krypta sowie das alte Rathaus mit Zehntscheune. Wer noch Zeit hat, sollte einen Abstecher zum „Quast“ mit seiner Aussichtsplattform machen.

SEHENSWÜRDIGKEITEN



Altstadtlaternen Rhoden

Über die Bildsprache auf den Altstadtlaternen können Sie einen Teil der Rhodener Stadtgeschichte, Eigenheiten und Aspekte kennenlernen.



Steinbergbad Wrexen

Das Steinbergbad mit Wellenrutsche, Sprungturm und Schwimmbecken mit Rutsche in Wrexen liegt idyllisch direkt am Waldrand.



Heimatmuseum

Im Heimatmuseum Wrexen wird Ortsgeschichte und Alltagsleben, die Wrexer Industriegeschichte, das örtliche Handwerk und die Sandsteingewinnung dargestellt.



Quast

Einen Blick ins hessische Bergland, über das Sauerland, das Rothaargebirge, den Teutoburger Wald, den Solling bis in den Harz verspricht die Aussichtsplattform „Quast“.

... wir sind für Sie da.

PENSION HANEBECK MIT FERIENWOHNUNG

Mushof 1
34474 Diemelstadt-Wethen
Tel.: 0177 8370990

PENSION HEINE
Scheuermannsweg 1
34474 Diemelstadt-Wrexen
Tel.: 05642 8429

MÜLLER'S FERIENWOHNUNG
Ostpreußenring 9
34474 Diemelstadt-Wrexen
Tel.: 05642 8611
www.muellers-ferienwohnung-wrexen.de

PENSION RÖMER
Hauptstraße 26
34474 Diemelstadt-Wrexen
Tel.: 05642 8406
www.roemer85.de

LANDHOTEL KUSSMANN
Hauptstraße 5
34474 Diemelstadt-Wrexen
Tel.: 05642 8415
www.landhotel-kussmann.de

Liebenau Hofgeismar Trendelburg Bad Karlshafen



Touristinfo Hansestadt Warburg

Hauptstraße 55
34414 Warburg
Tel.: 05641 908800

www.warburg-touristik.de

Warburg – Liebenau:
12 km



WARBURG

Entdecken Sie Warburg, die fast 1000-jährige Hansestadt, mit ihren historischen Kirchen, Rathäusern und Marktplätzen, liebevoll restaurierten Fachwerk- und Steinhäusern und einer weitgehend erhaltenen mittelalterlichen Stadtmauer. Zahlreiche Hotels und Restaurants laden Sie hier zum Einkehren ein. Genießen Sie vom Diemelradweg aus die wunderschöne Südansicht und nutzen Sie den lohnenden Abstecher zur nahegelegenen Holsterburg, der archäologischen Ausgrabungsstätte einer seltenen achteckigen Buranlage.

... wir sind für Sie da.

HOTEL TEN HOOPEN RESTAURANT DEELE

Zum Kurgarten 24
34414 Warburg-Germete
Tel.: 05641 8483 oder 05641 78890
www.hotel-tenHoopen.de

HOTEL ZEITGEST

Paderborner Tor 115
34414 Warburg
Tel.: 05641 79600
www.hotel-zeitgeist.de

HOTEL ALT WARBURG RESTAURANT DON PEPE

Kalandstr. 11
34414 Warburg
Tel.: 05641 78980
www.alt-warburg.de

MUSIKCAFÉ „ZUR TENNE“

Delbrückstraße 1
34414 Warburg
Tel.: 05641 7466293
www.musikcafe-zur-tenne.de

FRÜHAUF

RESTAURANT - CAFÉ - BAR

Am Markt 2
34414 Warburg
Tel.: 05641 1899
www.fruehauf-warburg.de

GASTHAUS „ZUR ALM“

Ikenberg 16
34414 Warburg
Tel.: 05641 7454674
www.gasthaus-zur-alm.de

SEHENSWÜRDIGKEITEN



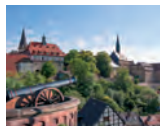
Altstadtmarkt mit Kirche

In der Umgebung des Warburger Altstadtmarktes können Sie unzählige gut erhaltene Fachwerkhäuser bestaunen.



Neustadtmarkt mit Kirche

Rund um den Neustadtmarkt ist das Angebot vielfältig. Mit dörflichem Charme präsentiert sich der attraktive Einzelhandel.



Rathaus mit der evangelischen Kirche

Zwischen Alt- und Neustadt liegt das Rathaus „Zwischen den Städten“ von 1568. Ebenfalls befindet sich dort die erste Altstädter Pfarrkirche „St. Maria in vinea“.



Holsterburg

Die oktagonale Burgruine Holsterburg stellt einen seltenen Burgentyp des Hochmittelalters dar, deren archäologische Ausgrabungsstätte besichtigt werden kann.



Museum im „Stern“

Die Dauerausstellung des Museums im „Stern“ ist der Vor-, Früh-, Kunst- und Stadtgeschichte gewidmet. Das Angebot wird ergänzt durch Wechsausstellungen.



Desenberg

Weithin sichtbar ragt der Desenberg aus der Ebene der Warburger Börde auf. Der Vulkankegel erhebt sich 3 km nordöstlich der Kernstadt.

Willingen Diemelsee Marsberg Diemelstadt Warburg



Stadtverwaltung Liebenau

Lacheweg 1
34396 Liebenau
Tel.: 05676 989812

www.stadt-liebenau.de

Liebenau – Hofgeismar:
11 km

LIEBENAU

Die Stadt Liebenau ist eine ländlich geprägte Kleinstadt mit acht Ortsteilen. Sie ist eingebettet im wunderschönen Diemel- und Warmetal, umrahmt von Höhenzügen gibt es eine Vielzahl von Möglichkeiten, wie Kanu-, Radfahren oder Wandern, um aktiv seine Freizeit zu gestalten. Durch große Muschelkalkvorkommen und Kalkmagerrasenflächen zählt die Gemarkung zu den artenreichsten Schmetterlings- und Orchideenhabitaten Deutschlands. Die Stadtgemarkung liegt mit einer Größe von rd. 50 Quadratkilometern im Naturpark Reinhardswald. 1100ha davon sind wunderbarer Laubwald.

SEHENSWÜRDIGKEITEN



Viadukt

1853 wurde das imposante Viadukt über die Diemel und Landesgrenze fertiggestellt.



Rittergut Liebenau

Das v. Pappenheimsche Rittergut entstand auf den Resten einer im Krieg zwischen dem Bistum Paderborn und der Landgrafschaft Hessen zerstörten Burg.



St. Albert's Distillery

In der ersten „Ginkirche“ Deutschlands werden in Eigenproduktion Gin und andere Spirituosen mit regionalen Zutaten destilliert. Der Gin-Garten lädt zum Verweilen ein und auch als Event-Location ist die Kirche etwas ganz Besonderes.



Burg Stenderberg

Ausgrabungen weisen auf eine kleine Höhenburg sächsischen Ursprungs aus dem 10. Jahrhundert hin.



Seelilien

Im Jahr 1998 wurden im Kalksteinbruch Lamerden Versteinerungen entdeckt, die internationale Beachtung fanden.

... wir sind für Sie da.

PENSION DIEMELSTUBE

Alter Steinweg 1
34396 Liebenau
Tel.: 05676 216831
www.diemelstube-liebenau.de

GÄSTEHAUS UND SCHULBAUERNHOF

Steinweg 46
34396 Liebenau-Zwergen
Tel.: 05676 921887
www.zwergenhof.net

RATSKELLER LIEBENAU

Kirchplatz 2
34396 Liebenau
Tel.: 05676 1718

WOLLHANDWERK HAUS LIEBENAU

Nösselweg 27
34396 Liebenau
Tel.: 05676 921895
Tel.: 0152 37714389
www.bettundbike.de/unterkunft/pension-diemelblick-1012924

REITERPARADIES CAMPINGPARK UND GASTSTÄTTE ZUM ALTEN KUHSTALL

Teichweg 1
34396 Liebenau-Zwergen
Tel.: 05676 1509
Tel.: 0175 5524993
www.reiterparadiescamping.de

IM PARADIES FERIENHÄUSER

Nösselweg 33 und 35
34396 Liebenau
Tel.: 0177 1682626
www.im-paradies.com

ST. ALBERT'S DISTILLERY

Am Berge 1
34396 Liebenau-Haueda
Tel.: 05676 3719829
www.st-alberts.com

Liebenau Hofgeismar Trendelburg Bad Karlshafen

Tourist-Information „Naturpark Reinhardswald“

Marktstr. 18
34369 Hofgeismar
Tel.: 05671 999222

www.naturpark-reinhardswald.de

**Hofgeismar-Hümme –
Trendelburg: 5 km**



HOFGEISMAR

Hofgeismar-Hümme, ein malerisches Fachwerkdorf im Naturpark Reinhardswald gelegen, lädt zur historischen Dorferkundung ein. In den letzten Jahrzehnten liebevoll saniert, stellt sich das Dorf als moderner und gut ausgestatteter Wohnort mit lebendiger Tradition dar. Eben diese Tradition wird nicht nur im aktiven Dorfleben aufrechterhalten, sondern zeigt sich auch im Erhalt der historischen Bausubstanz. Im Rahmen der Dorferneuerung wurden die Straßenräume im historischen Ambiente erneuert. Daneben wurden dutzende Fachwerkhäuser saniert, so dass der denkmalgeschützte historische Ortskern durchaus einen Besuch wert ist. Lohnenswert ist ein Abstecher in die ca. 5 km entfernte Dornröschenschloss Hofgeismar mit Fachwerkcharme.

... wir sind für Sie da.

GASTHAUS ZUM LÖWEN
Essestraße 10
34369 Hofgeismar-Hümme
Tel.: 05675 481
www.gasthaus-gaide.de

EDEKA MARKT HILGENBERG
Hauptstraße 48
34369 Hofgeismar-Hümme
Tel.: 05675 398

**GENERATIONENHAUS
BAHNHOF HÜMME**
Tiefenweg 12
34369 Hofgeismar-Hümme
Tel.: 05675 2519871
www.generationenhaus-huemme.de

SEGELFLUGGELÄNDE „DINGEL“
34369 Hofgeismar-Hümme
Tel.: 05675 266 (Sa./So.)
www.segelflug-hofgeismar.de

**HOFGEISMAR
TOURIST-INFORMATION**
Marktstr. 18
34369 Hofgeismar
Tel.: 05671 999222
www.naturpark-reinhardswald.de

SEHENSWÜRDIGKEITEN



Historischer Ortskern und Bachlauf

Beim Gang durch den historischen und denkmalgeschützten Ortskern kann man erahnen, welche wichtige Rolle der Bachlauf in der Vergangenheit hatte.



Evangelische Kirche Hümme

Die Kirche mit dem ehemals als Wehrturm genutzten gotischen Fachwerkturm, wurde 1770 als Saalbau auf Resten von Vorgängerbauten errichtet.



Zahlreiche Fachwerkhäuser

Hümme hat zahlreiche, teilweise aus dem frühen 18. und 19. Jahrhundert stammende Fachwerkhäuser, die liebevoll restauriert oder wieder instand gesetzt wurden.



Eco Pfad Historische Dorferkundung

Auf dem Weg durch den historischen Ortskern wird immer wieder anhand alter Fotografien die frühere Situation der heutigen gegenübergestellt.



Generationenhaus Bahnhof Hümme

Der historische Bahnhof beherbergt ein Veranstaltungshaus mit vielseitigem Programm für Jung und Alt.



Stadt Trendelburg

Marktplatz 1
34388 Trendelburg
Tel.: 05675 74990

www.trendelburg.de

TRENDELBURG

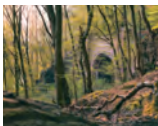
Trendelburg – verträumte Winkel, idyllische Dorfplätze, liebevoll erhaltenes Fachwerk und historische Baudenkmale zeichnen die sich malerisch über der Diemel erhebende Stadt aus. Umgeben vom Naturpark Reinhardswald, bietet Trendelburg seinen Gästen und Einwohnern eine Fülle an Möglichkeiten, hier eine erholsame und abwechslungsreiche Zeit zu verbringen. Sei es die liebevoll sanierte Märchenburg mit dem „Rapunzelturm“ oder das Wasserschloss Wülmersen, die Region Trendelburg ist bestens geeignet für natürliche, ursprüngliche Erholung - Mountainbiking, Wanderungen in den umliegenden Wäldern und Flussniederungen, Radtouren, Kanutouren auf der Diemel und vieles mehr.

SEHENSWÜRDIGKEITEN



Burg-Altstadt Trendelburg

Genießen Sie die fantastische Landschaft Nordhessens, hoch über den Dächern Trendelburgs, indem Sie den über 40-Meter hohen Rapunzelturm hinaufsteigen.



Carlsbahn-Tunnel

1846 bis 1847 erbaut, ist er der älteste Eisenbahntunnel Hessens. Er ist begehbar sowie für Fahrräder zum Durchfahren geeignet. Geöffnet ab dem 1.4. bis 31.10.



Naturdenkmal Wolkenbruch

Ein seltenes und in Nordhessen einmaliges Naturphänomen sind zwei Erdfälle bei Trendelburg.



Schleuse Landgraf Carl Kanal

Von Bad Karlshafen wurde ein schiffbarer Kanal über Helmarshausen, Trendelburg, Stammen und Hümme Anfang des 18. Jahrhunderts von Landgraf Carl angelegt.



Evangelische Stadtkirche

Die evangelische Stadtkirche bildet mit dem Fachwerkkrathaus und dem Marktplatz das historische Stadtzentrum.

... wir sind für Sie da.

HOTEL BURG TRENDELBURG

Steinweg 1
34388 Trendelburg
Tel.: 05675 9090
www.burg-hotel-trendelburg.com

GASTHAUS BRANDNER

Am Rathaus 5
34388 Trendelburg
Tel.: 05675 9778
www.gasthaus-brandner.de

GASTHAUS TEXTOR

Friedrichsfelder Straße 1
34388 Trendelburg
Tel.: 05675 302
www.landgasthaus-textor.de

CAFÉ AMTHOR

Zur Burg 6
34388 Trendelburg
Tel.: 05675 356
www.baeckerei-amthor.de

CAFÉ IN DER MÜHLE

Zur alten Mühle 10
34388 Trendelburg
Tel.: 05675 301

CAFÉ MEHLSCHWALBE

Wasserschloss Wülmersen
34388 Trendelburg
Tel.: 05675 7210816
www.mehlschwalbe-cafe.de

Liebenau Hofgeismar Trendelburg Bad Karlshafen

**Bad Karlshafen
GmbH**
Gesellschaft für Standort
und Marketing

Tourist- Information

Weserstraße 19
34385 Bad Karlshafen
Tel.: 05672 9226140

www.bad-karlshafen-tourismus.de

... wir sind für Sie da.

HOTEL FUHRHOP GARNI ***
Friedrichstraße 15
34385 Bad Karlshafen
Tel.: 05672 404
www.hotel-fuhrhop.de

**HOTEL & RESTAURANT
HESSISCHER HOF *****
Carlstraße 13 + 15
34385 Bad Karlshafen
Tel.: 05672 1059
www.hess-hof.de

ROBERT'S BED & BREAKFAST
Steinstr. 3
34385 Helmarshausen
Tel.: 05672 922506
www.robertsbedandbreakfast.de

HAUS WESERBLICK
Unter den Eichen 4
34385 Bad Karlshafen
Tel.: 05672 2890
www.haus-weserblick.de

**HOTEL & RESTAURANT
ZUM WESERDAMPFSCHIFF *****
Weserstr. 25
34385 Bad Karlshafen
Tel.: 05672 2425
www.zumweserdampfschiff.de

CAFÉ SIEBURG
Hafenplatz 12-14
34385 Bad Karlshafen
Tel.: 05672 921234



BAD KARLSHAFEN

Barockstadt Bad Karlshafen und Mittelalterliches Helmarshausen

Klein, aber einzigartig ist Bad Karlshafen. Direkt am Naturpark Reinhardswald gelegen, lädt die Stadt mit ihren weißen Häuser-Karrees und dem Barockhafen zum Entdecken ein. Entlang der Kurpromenade gelangt man zum Gradierwerk mit heilkräftiger Sole, der perfekte Ort für eine Atempause.

Der bezaubernde Stadtteil Helmarshausen mit ehemaliger Klosteranlage, mittelalterlichen Fachwerkhäusern, Stadtturm und Wehranlagen ist immer einen Abstecher wert.

SEHENSWÜRDIGKEITEN



Weser-Therme Bad Karlshafen

In der Thermenwelt mit Saunaland warten Whirlpools, ein Außenbecken mit Strömungskanal, sieben Themensaunen, das Saunaboot „Jacques Galland“ u.v.m. auf Sie.



Weserschiff „Hessen“

Rundfahrten durch das Dreiländereck, genussvolle Brunch-Fahrten mit Musik und Eventfahrten.



Deutsches Hugenotten-Museum

Gezeigt wird die Geschichte der Hugenotten von den Anfängen in Frankreich bis zu ihrer Flucht vor dem französischen König Ludwig XIV.



Krukenburg

Schon die Brüder Grimm wurden hier zu einer Sage inspiriert. Ein wunderschöner Blick auf den Naturpark Reinhardswald.



Barockhafen

Der Barockhafen - das neue touristische Highlight. Kleine Jachten, Sportboote und Kanus bringen das „Herz“ der Stadt mit mediterranem Flair zum Schlagen.



Weitere Informationen zu Unterkünften, Einkehrmöglichkeiten und Freizeitaktivitäten erhalten Sie bei den lokalen Tourist-Informationen am Diemelradweg oder unter **www.diemelradweg.de**.

GESCHÄFTSSTELLE KOOPERATION DIEMELRADWEG

Touristik Service Waldeck-Ederbergland GmbH

Auf Lülingskreuz 60 • 34497 Korbach • Telefon: 05631 954-1274 und 05631 954-1362

E-Mail: info@diemelradweg.de • www.diemelradweg.de

Liebenau Hofgeismar Trendelburg Bad Karlshafen



NATURSCHUTZGEBIET MIT PURPURFARBENER BLÜTENKRAFT

Im Spätsommer entfaltet sich in den Hochlagen des Uplandes ein farbenprächtiges Blütenmeer, wenn die Heide ihr purpurnes Gewand anlegt. Hochheiden und Borstgrasrasen sind europaweit geschützte Lebensräume und seit Mitte des 19. Jahrhunderts selten geworden. Es war das menschliche Handeln, welches in der Vergangenheit zu der Ausbreitung von großräumigen Heideflächen führte und durch Nutzungsaufgabe und Aufforstung auch für dessen Verschwinden sorgte. Heidevegetation ist für den dauerhaften Erhalt auf eine regelmäßige Nutzung angewiesen, eine wahre Kulturlandschaft eben.

Die namensgebende Besenheide kommt auch im Flachland vor. Es sind aber gerade die Zwergstraucharten Blaubeere und Preiselbeere, die eine echte Bergheide ausmachen. Aber nicht nur seltene Pflanzen haben in den Heideflächen im Sauerland und Upland ihr zu Hause. Auch eine bemerkenswerte Anzahl von Tieren und vor allem Vogelarten wie etwa die Heidelerche oder der Wiesenpieper sind hier beheimatet – die Region ist somit ein „Hotspot“ der biologischen Vielfalt.
www.naturpark-diemelsee.de



Willingen Diemelsee Marsberg Diemelstadt Warburg



VOM REICHTUM MAGERER FLÄCHEN

Mit einer Fläche von ca. 750 ha von Marsberg bis Bad Karlshafen, davon ca. 450 ha zwischen Liebenau und Trendelburg inmitten des Naturparks Reinhardswald, liegen die als Kalkmagerrasen und Wacholderheiden bezeichneten Flächen im Diemeltal in einer Größe vor, wie sie sonst erst wieder in Thüringen, Bayern oder Baden-Württemberg anzutreffen sind.

Die Kalkmagerrasen an den Diemelhängen sind durch ihr reiches Vorkommen an Orchideen, Enzianen und farbigen Blütenaspekten, dem Reichtum an Schmetterlingen und Insekten sowie vielen Pilz- und Flechtenarten weit über die Ländergrenzen hinaus bekannt und beliebt. Diese spezielle Landschaft können Sie auch wunderbar bei einem Abstecher zu Fuß auf dem Diemeltaler Schmetterlingssteig erleben. Alle Informationen zu dieser einzigartigen Kulturlandschaft erhalten Sie auf www.diemeltaler-schmetterlingssteig.de.

Das Diemeltal genießt die europäische Auszeichnung als »Prime Butterfly Area« (Europas wichtigste Schmetterlingsgebiete).



Liebenau Hofgeismar Trendelburg Bad Karlshafen

AUSTRINKEN. ZURÜCKGEBEN. DIE UMWELT SCHÜTZEN.



WIR RECYCELN
SEIT 2001



 [germeta_meinequelle](https://www.instagram.com/germeta_meinequelle)



GERMETA
Meine Quelle seit 1679.